



**aboutpeople**

---

# Ένταξη προσφύγων

Αποτελέσματα έρευνας για λογαριασμό του vouliwatch

Μάρτιος 2017





# ΤΑΥΤΟΤΗΤΑ ΤΗΣ ΕΡΕΥΝΑΣ

Η έρευνα πραγματοποιήθηκε από την **aboutpeople** (αρ. Μητρώου ΕΣΡ 58 – Μέλος της ESOMAR) για λογαριασμό του vouliwatch

## **ΔΕΙΓΜΑ**

513 άνδρες & γυναίκες, 18 ετών και άνω.

## **ΜΕΓΕΘΟΣ & ΧΑΡΑΚΤΗΡΙΣΤΙΚΑ**

---

## **ΧΡΟΝΙΚΗ ΠΕΡΙΟΔΟΣ**

16-18 Μαρτίου 2017

---

## **ΠΕΡΙΟΧΗ ΔΙΕΞΑΓΩΓΗΣ**

Πανελλαδική κάλυψη

---

## **ΜΕΘΟΔΟΣ ΔΕΙΓΜΑΤΟΛΗΨΙΑΣ**

Τυχαία δειγματοληψία με χρήση quota ως προς την γεωγραφική περιοχή & την ηλικία καθώς και τυχαία δειγματοληψία με χρήση λίστας (panel) της aboutpeople και χρήση διαφήμισης σε social media.

---

## **ΜΕΘΟΔΟΣ ΣΥΛΛΟΓΗΣ ΣΤΟΙΧΕΙΩΝ**

Ηλεκτρονικές συνεντεύξεις μέσω διαδικτύου & τηλεφωνικές συνεντεύξεις βάσει ηλεκτρονικού ερωτηματολογίου.

---

## **ΣΤΑΘΜΙΣΕΙΣ**

Με βάση το φύλο και την ηλικία, σύμφωνα με την απογραφή πληθυσμού 2011.

---

## **ΤΥΠΙΚΟ ΣΤΑΤΙΣΤΙΚΟ ΣΦΑΛΜΑ**

± 4%

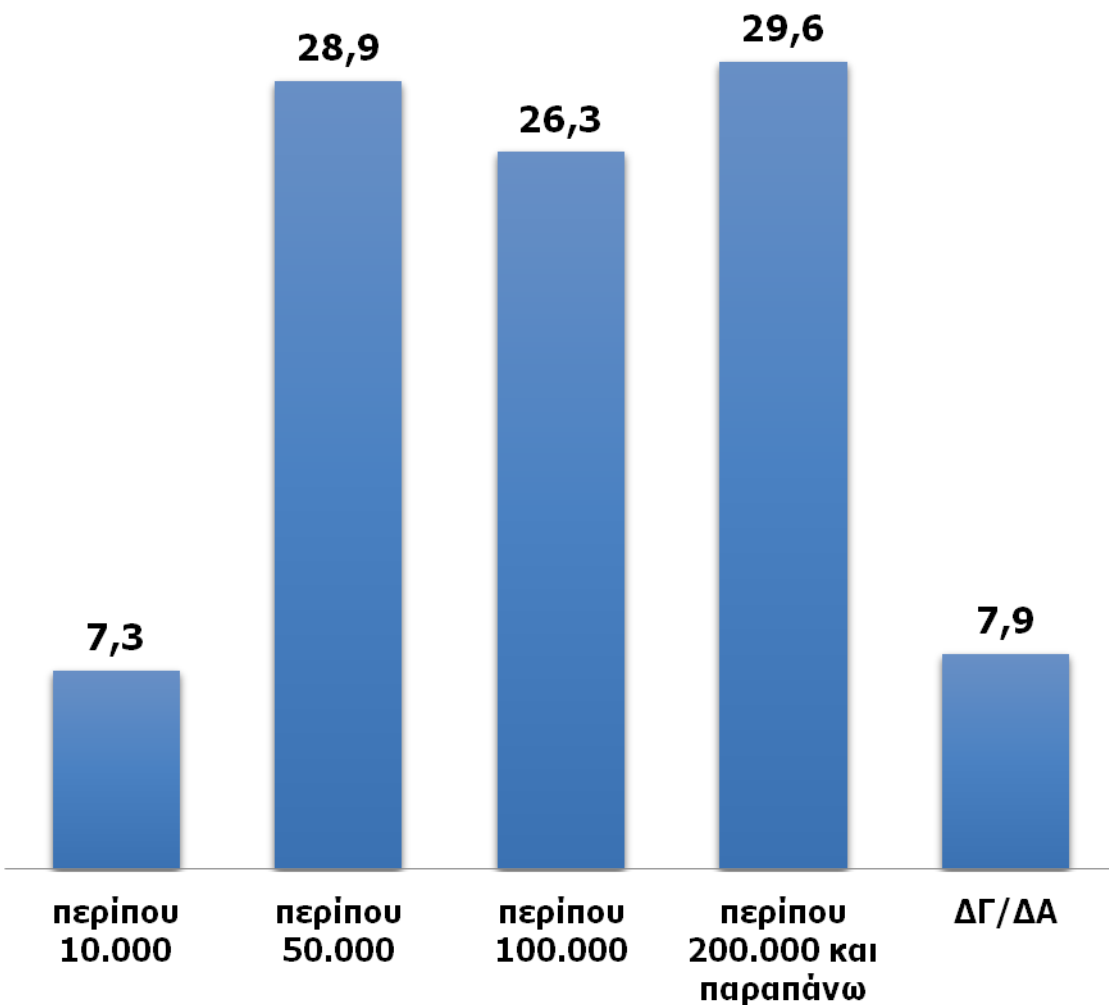
---



# Αποτελέσματα έρευνας



# Από όσο έχετε ακούσει πόσοι πρόσφυγες περίπου βρίσκονται αυτή τη στιγμή στην Ελλάδα;



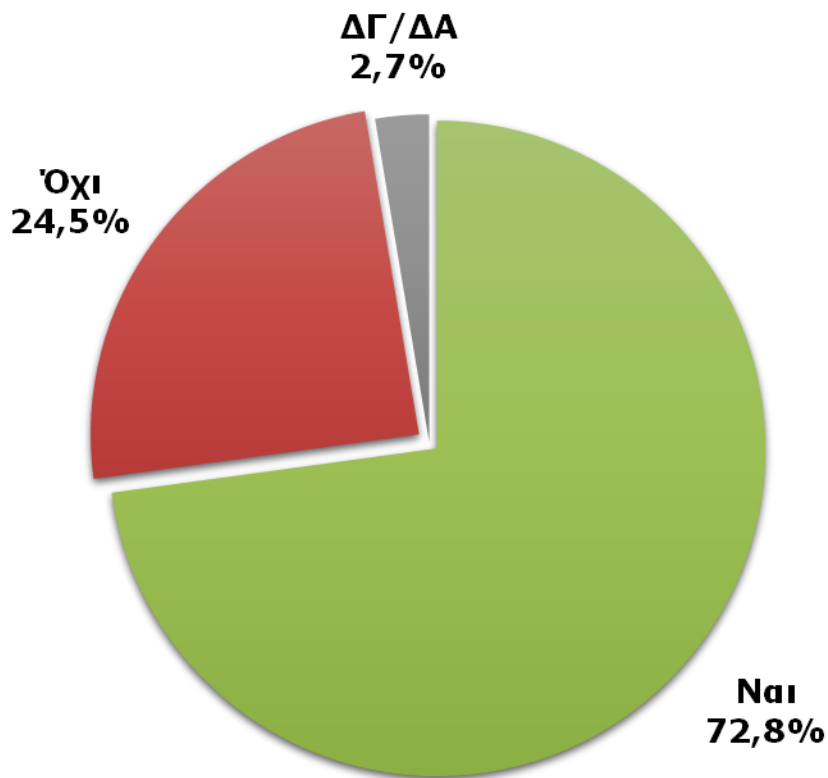
	Φύλο	
	Άνδρας	Γυναίκα
περίπου 10.000	5,1	9,6
περίπου 50.000	34,2	23,6
περίπου 100.000	27,5	25,0
περίπου 200.000 και παραπάνω	28,2	31,1
ΔΓ/ΔΑ	5,0	10,7

	Ηλικία		
	18-34	35-54	55 ετών και άνω
περίπου 10.000	7,5	7,0	7,5
περίπου 50.000	23,4	30,1	32,3
περίπου 100.000	26,4	21,8	30,6
περίπου 200.000 και παραπάνω	32,9	32,5	23,9
ΔΓ/ΔΑ	9,8	8,6	5,7

	Περιοχή	
	Αττική	Υπόλοιπο
περίπου 10.000	8,7	6,4
περίπου 50.000	30,5	27,8
περίπου 100.000	25,2	27,0
περίπου 200.000 και παραπάνω	24,4	33,2
ΔΓ/ΔΑ	11,2	5,6



## Πιστεύετε ότι θα πρέπει να παραχωρούνται σχολεία για να κάνουν μαθήματα τα παιδιά των προσφύγων ή όχι;

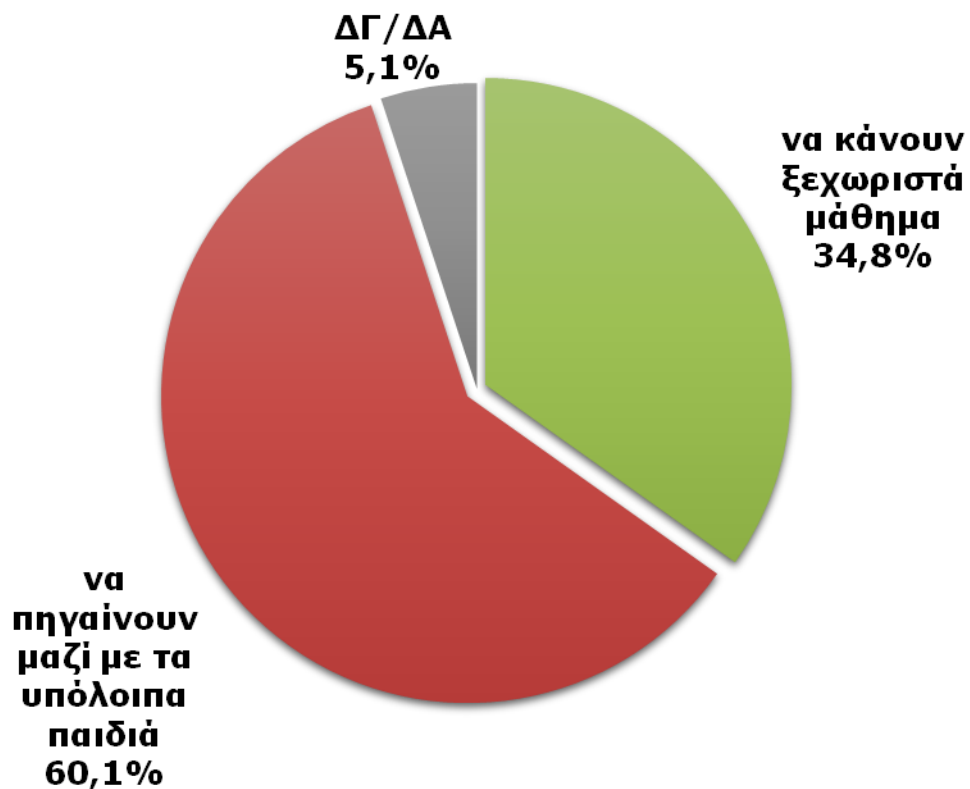


	Φύλο	
	Άνδρας	Γυναίκα
Ναι	68,0	77,7
Όχι	30,6	18,4
ΔΓ/ΔΑ	1,4	3,9

	Ηλικία		
	18-34	35-54	55 ετών και άνω
Ναι	71,2	70,0	77,1
Όχι	26,5	25,5	21,8
ΔΓ/ΔΑ	2,3	4,5	1,1

	Περιοχή	
	Αττική	Υπόλοιπο
Ναι	72,0	73,4
Όχι	24,1	24,8
ΔΓ/ΔΑ	3,9	1,8

Όσον αφορά τα παιδιά που τελικά θα μείνουν στη χώρα μας, εσείς προτιμάτε να κάνουν ξεχωριστά μαθήματα ή στην πορεία να ενσωματωθούν κανονικά και να πηγαίνουν στις ίδιες τάξεις-σχολεία μαζί με τα υπόλοιπα;



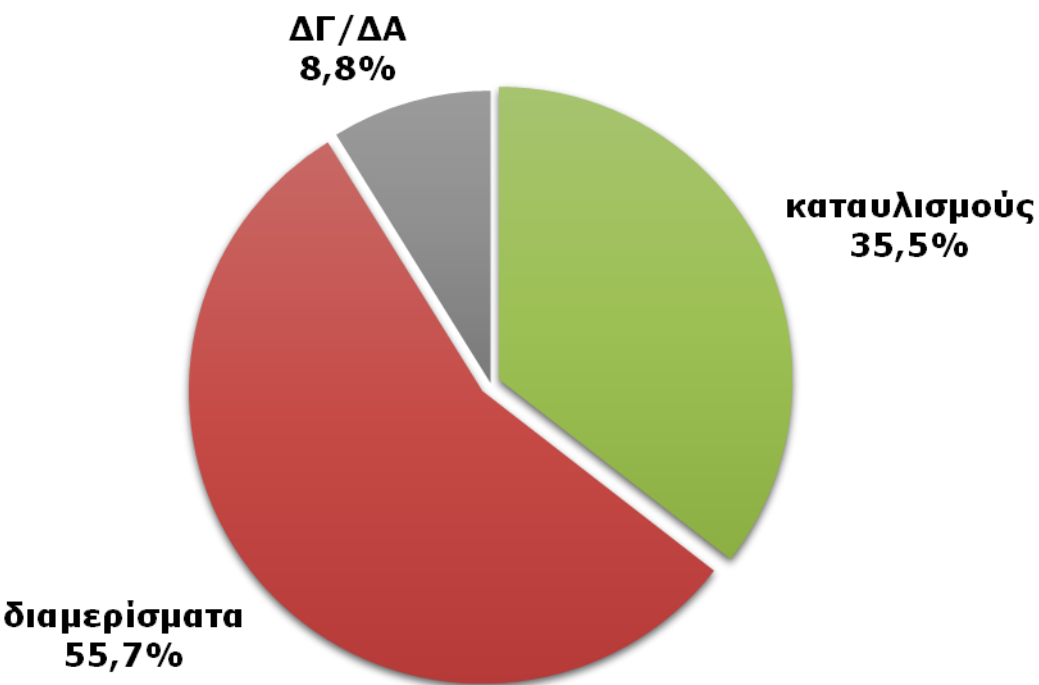
	Φύλο	
	Άνδρας	Γυναίκα
να κάνουν ξεχωριστά μάθημα	39,5	30,2
να πηγαίνουν μαζί με τα υπόλοιπα παιδιά	55,7	64,4
ΔΓ/ΔΑ	4,8	5,4

	Ηλικία		
	18-34	35-54	55 ετών και άνω
να κάνουν ξεχωριστά μάθημα	27,9	35,7	39,9
να πηγαίνουν μαζί με τα υπόλοιπα παιδιά	66,6	59,1	55,5
ΔΓ/ΔΑ	5,5	5,2	4,6

	Περιοχή	
	Αττική	Υπόλοιπο
να κάνουν ξεχωριστά μάθημα	39,9	31,4
να πηγαίνουν μαζί με τα υπόλοιπα παιδιά	54,7	63,7
ΔΓ/ΔΑ	5,4	4,9



Κατά τη γνώμη σας οι πρόσφυγες θα πρέπει να συνεχίσουν να μένουν στους ειδικούς καταυλισμούς ή όσοι πρόκειται να μείνουν παραπάνω, να μετεγκατασταθούν σε κανονικά διαμερίσματα;



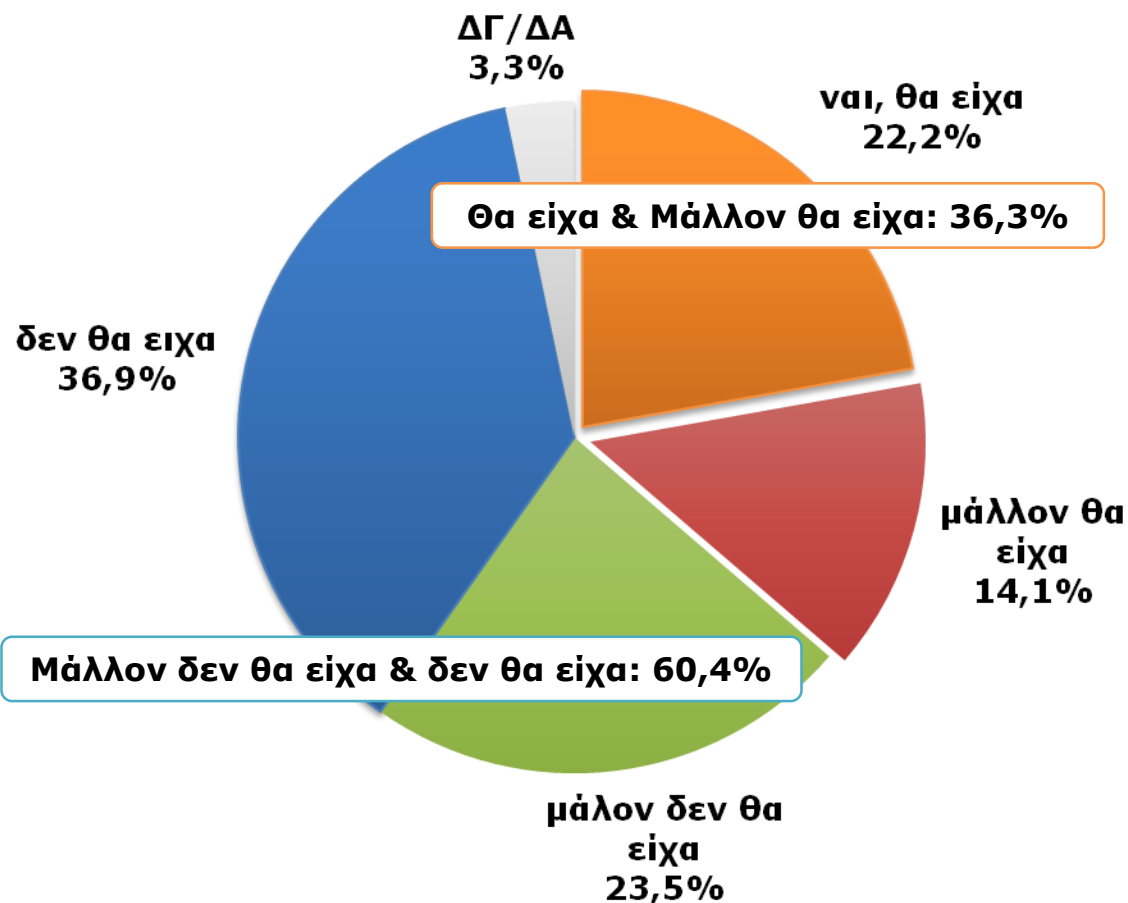
	Φύλο	
	Άνδρας	Γυναίκα
Καταυλισμούς	46,2	24,8
Διαμερίσματα	48,1	63,2
ΔΓ/ΔΑ	5,7	12,0

	Ηλικία		
	18-34	35-54	55 ετών και άνω
Καταυλισμούς	26,9	34,5	43,8
Διαμερίσματα	60,0	56,1	51,5
ΔΓ/ΔΑ	13,1	9,4	4,7

	Περιοχή	
	Αττική	Υπόλοιπο
Καταυλισμούς	32,6	37,5
Διαμερίσματα	58,3	53,9
ΔΓ/ΔΑ	9,1	8,6



## Εσείς προσωπικά θα είχατε πρόβλημα αν στην πολυκατοικία σας έμεναν πρόσφυγες ή όχι; (ή στο διπλανό σπίτι αν μένετε σε μονοκατοικία)



	Φύλο	
	Άνδρας	Γυναίκα
Ναι, θα είχα	27,2	17,1
Μάλλον θα είχα	15,7	12,6
Μάλλον δεν θα είχα	19,8	27,1
Δεν θα είχα	35,8	38,1
ΔΓ/ΔΑ	1,5	5,1

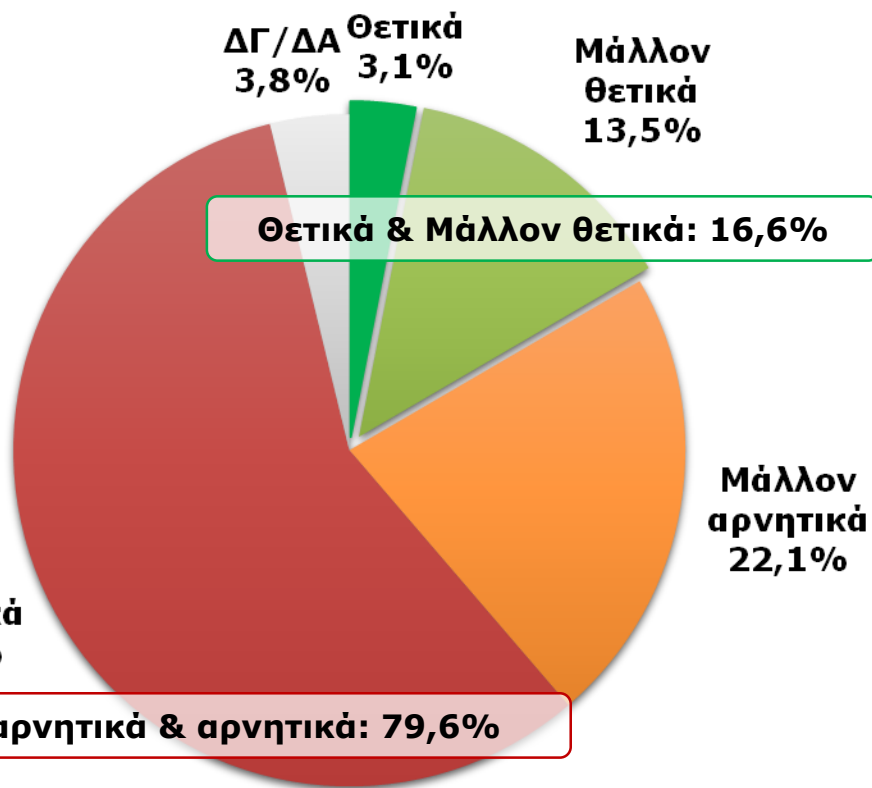
	Ηλικία		
	18-34	35-54	55 ετών και άνω
Ναι, θα είχα	20,4	23,4	22,4
Μάλλον θα είχα	11,8	15,7	14,6
Μάλλον δεν θα είχα	24,0	29,8	16,5
Δεν θα είχα	42,1	27,6	42,1
ΔΓ/ΔΑ	1,7	3,5	4,4

	Περιοχή	
	Αττική	Υπόλοιπο
Ναι, θα είχα	20,9	23
Μάλλον θα είχα	12,2	15,5
Μάλλον δεν θα είχα	24,1	23,1
Δεν θα είχα	40,1	34,8
ΔΓ/ΔΑ	2,7	3,6





Πως αξιολογείτε το έργο των παρακάτω φορέων όσον αφορά τη διαχείριση του προσφυγικού; **Κυβέρνηση**



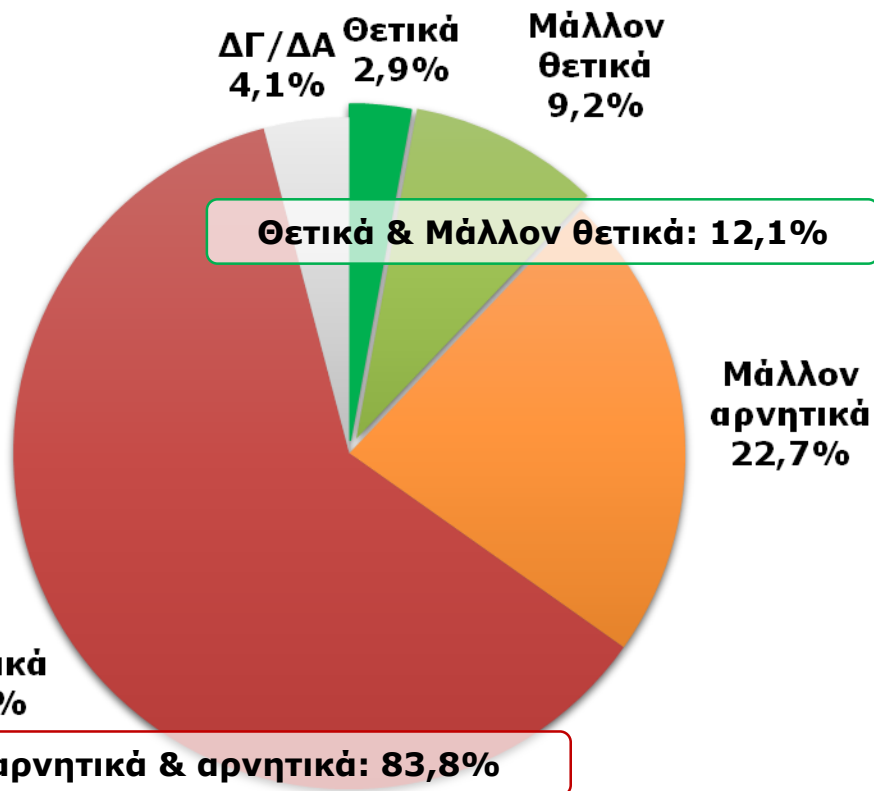
	Φύλο	
	Άνδρας	Γυναίκα
Θετικά	4,6	1,6
Μάλλον θετικά	14,3	12,6
Μάλλον αρνητικά	18,5	25,6
Αρνητικά	59,3	55,7
ΔΓ/ΔΑ	3,3	4,5

	Ηλικία		
	18-34	35-54	55 ετών και άνω
Θετικά	0,8	4,9	3,2
Μάλλον θετικά	12,6	14,2	13,4
Μάλλον αρνητικά	27,9	22,2	16,9
Αρνητικά	55,1	54,3	62,7
ΔΓ/ΔΑ	3,6	4,4	3,8

	Περιοχή	
	Αττική	Υπόλοιπο
Θετικά	2,7	3,3
Μάλλον θετικά	9	16,5
Μάλλον αρνητικά	24,5	20,4
Αρνητικά	59,6	56,1
ΔΓ/ΔΑ	4,2	3,7



**Πως αξιολογείτε το έργο των παρακάτω φορέων όσον αφορά τη διαχείριση του προσφυγικού; Ε.Ε.**

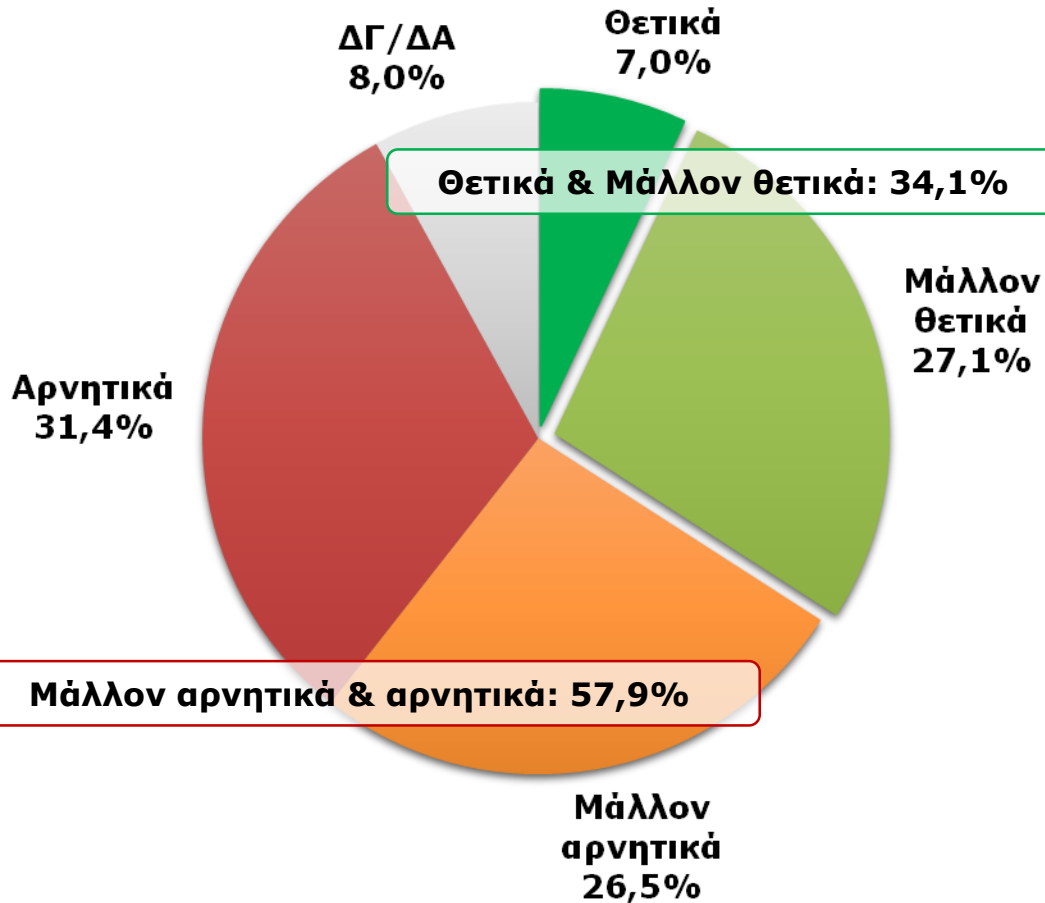


	Φύλο	
	Άνδρας	Γυναίκα
Θετικά	3,3	2,5
Μάλλον θετικά	11,1	7,2
Μάλλον αρνητικά	21,4	24,1
Αρνητικά	61,8	60,4
ΔΓ/ΔΑ	2,4	5,8

	Ηλικία		
	18-34	35-54	55 ετών και άνω
Θετικά	3,8	2,7	2,4
Μάλλον θετικά	7,5	8,5	11,2
Μάλλον αρνητικά	20	23,2	24,6
Αρνητικά	65	60,8	58,1
ΔΓ/ΔΑ	3,7	4,8	3,7

	Περιοχή	
	Αττική	Υπόλοιπο
Θετικά	0,9	4,3
Μάλλον θετικά	5,1	11,9
Μάλλον αρνητικά	23	22,6
Αρνητικά	66,3	57,6
ΔΓ/ΔΑ	4,7	3,6

**Πως αξιολογείτε το έργο των παρακάτω φορέων όσον αφορά τη διαχείριση του προσφυγικού; Τοπική αυτοδιοίκηση**

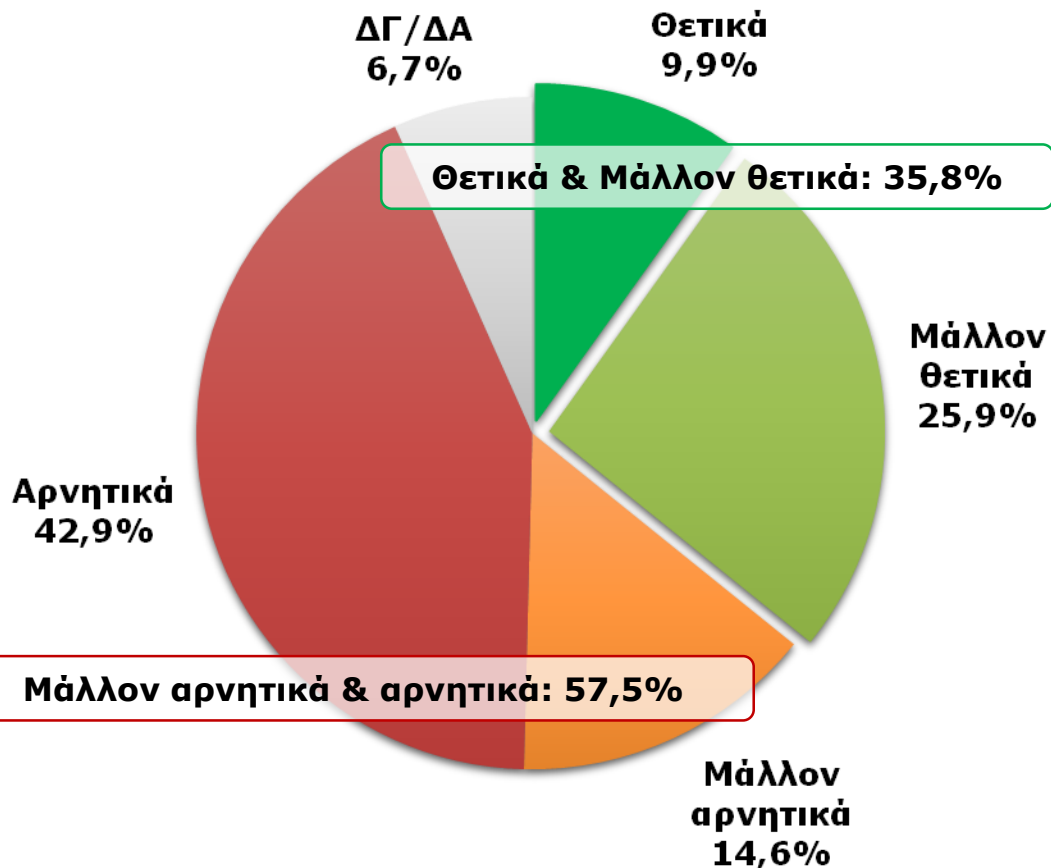


	Φύλο	
	Άνδρας	Γυναίκα
Θετικά	6,3	7,6
Μάλλον θετικά	27,5	26,8
Μάλλον αρνητικά	23,0	29,9
Αρνητικά	33,7	29,2
ΔΓ/ΔΑ	9,5	6,5

	Ηλικία		
	18-34	35-54	55 ετών και άνω
Θετικά	7,9	5,5	7,6
Μάλλον θετικά	29,4	27,4	24,9
Μάλλον αρνητικά	30,4	24,8	24,7
Αρνητικά	22,3	36,8	33,8
ΔΓ/ΔΑ	10	5,5	9

	Περιοχή	
	Αττική	Υπόλοιπο
Θετικά	4,4	8,7
Μάλλον θετικά	23,9	29,3
Μάλλον αρνητικά	26,7	26,3
Αρνητικά	36,2	28,2
ΔΓ/ΔΑ	8,8	7,5

**Πως αξιολογείτε το έργο των παρακάτω φορέων όσον αφορά τη διαχείριση του προσφυγικού; Μη κυβερνητικές οργανώσεις**



	Φύλο	
	Άνδρας	Γυναίκα
Θετικά	8,9	10,9
Μάλλον θετικά	20,0	31,8
Μάλλον αρνητικά	17,0	12,3
Αρνητικά	48,6	37,1
ΔΓ/ΔΑ	5,5	7,9

	Ηλικία		
	18-34	35-54	55 ετών και άνω
Θετικά	18,4	9,4	3,2
Μάλλον θετικά	37,7	27,8	14,0
Μάλλον αρνητικά	11,7	16,9	14,7
Αρνητικά	26,1	40,9	59,1
ΔΓ/ΔΑ	6,1	5,0	9,0

	Περιοχή	
	Αττική	Υπόλοιπο
Θετικά	8,2	11,0
Μάλλον θετικά	23,0	27,9
Μάλλον αρνητικά	15,6	13,9
Αρνητικά	46,1	40,7
ΔΓ/ΔΑ	7,1	6,5



## ΣΥΓΚΡΙΤΙΚΟΣ ΠΙΝΑΚΑΣ

Πως αξιολογείτε το έργο των παρακάτω φορέων όσον αφορά τη διαχείριση του προσφυγικού;

■ Θετικά & μάλλον θετικά ■ Μάλλον αρνητικά & αρνητικά ■ ΔΓ/ΔΑ

Κυβέρνηση

16,6

79,6

3,8

Ε.Ε.

12,1

83,8

4,1

Τοπική αυτοδιοίκηση

34,1

57,9

8

Μη κυβερνητικές οργανώσεις

35,8

57,5

6,7